

Den Europæiske Landbrugsfond for Udvikling af Landdistrikterne:
Danmark og Europa investerer i landdistrikterne



Miljø- og Fødevarerministeriet
Landbrugs- og Fiskeristyrelsen

LDP 2020



Den Europæiske Landbrugsfond
for Udvikling af Landdistrikterne

Se EU-Kommissionen, Den Europæiske Landbrugsfond for Udvikling af Landdistrikterne

EFFEKTIVE LEDELSESFORMER - UDVIKLINGSDIALOGER

Jørgen Kroer, SEGES

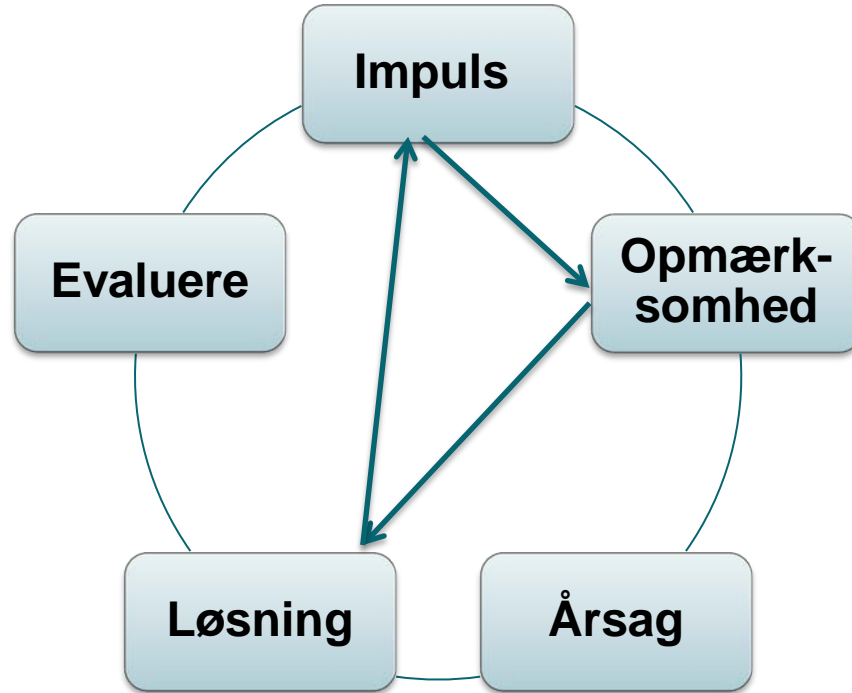
Aabenraa, 9. juni 2017

DAGSORDEN

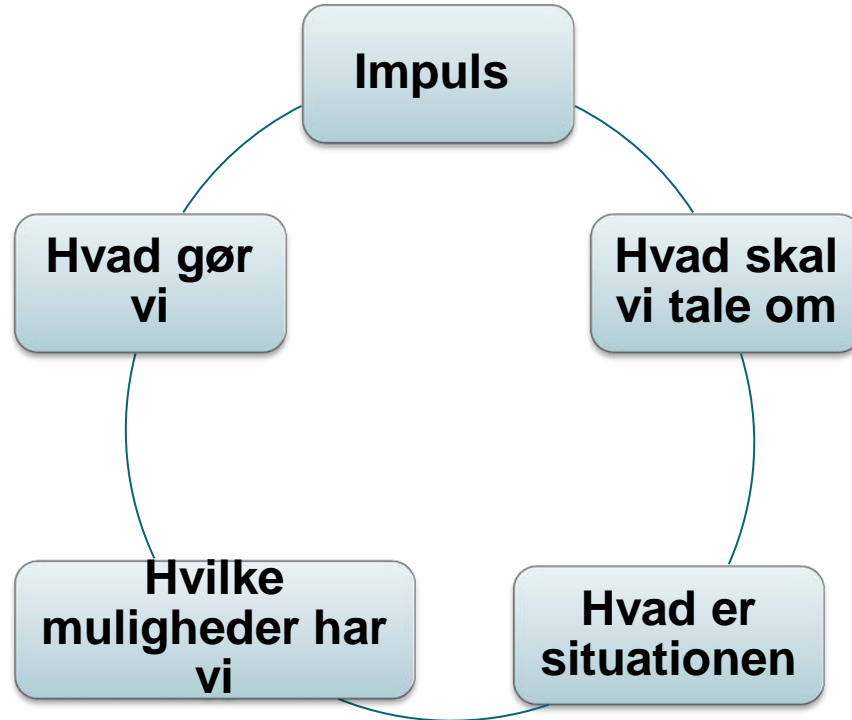
Ledelsesnetværket

Udviklingsdialoger med GROW

AT LØSE PROBLEMER



GROW



MÅL I UDVIKLINGSDIALOGER

Forandre holdninger og vaner

Udvikle specifikke færdigheder

Forberede og udvikle ledere til større udfordringer

Udvikle personlig lederskab

Udvikle og implementere strategier, organisationsændringer, forretningsmæssige målsætninger

GROW - ET DIALOGVÆRKTØJ

G Trin 1: (goal) hvad er dit mål/ønske?

R Trin 2: (current reality) hvad er situationen nu?

O Trin 3: (options) hvilke handlemuligheder er der?

W Trin 4: (will) hvad vil du gøre?

NYTTIGE SPØRGSMÅL TIL GROW MODELLENS 4 TRIN

Trin 1: Mål

Det vi skal tale om, er ... (begge parter kan tage initiativet)

Hvad drejer problemstillingen sig om?

Hvad er grunden til at vi skal tale om ...?

Det vi skal have ud af samtalen er ...?

Hvor meget kan vi nå af det indenfor tidsrammen?



Trin 1: Kontrakt

Aftal hvor lang tid I har til samtalen

Er der noget særligt vi skal være opmærksomme på fx fortrolighed

Få accept på tid og mål med samtalen

NYTTIGE SPØRGSMÅL TIL GROW MODELLENS 4 TRIN

Trin 2: Situationen som den ser ud lige nu - spørgsmål

Hvad drejer det sig om?

Kan du give et eksempel?

Hvem har del i det?

Hvor ofte viser det sig?

Hvornår sker det?

Hvad er svært ved det?

Hvem har det betydning for?

Hvad har du/l gjort for at ændre på det?

Hvad er kernen i det?

Hvad tror du det skyldes?



NYTTIGE SPØRGSMÅL TIL GROW MODELLENS 4 TRIN

Trin 3: Hvilke handlemuligheder kan vi få øje på

Hvad skal der til for at ændre situationen?

Hvis du frit kunne vælge løsningen hvad ville den så være?

Hvilke muligheder har vi?

Hvad ville andre foreslå du gjorde?

Hvad ville du foreslå en anden som var i dit sted?

Hvordan kan vi se, at vi er ved at lykkes?



NYTTIGE SPØRGSMÅL TIL GROW MODELLENS 4 TRIN

Trin 4: Handlingsplan

Hvad mener du er realistisk at gøre nu?

Hvad kunne du prøve af?

Hvad er næste skridt?

Hvad gør du, hvad gør andre?

Hvis du skulle sætte et meget ambitiøst mål hvad ville det så være?

Trin 4: Afrunding

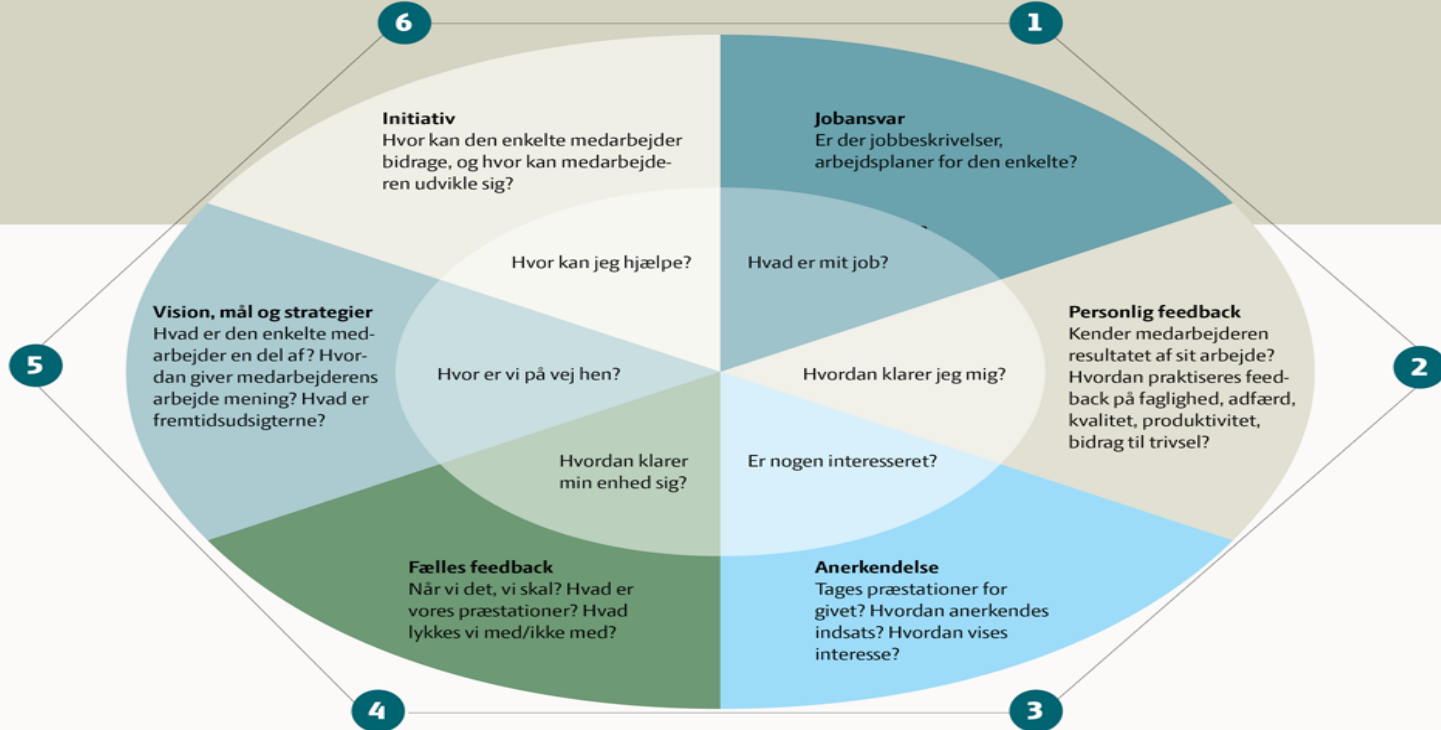
Hvad har vi aftalt?

Hvordan holder vi fast i det?

Hvornår følger vi op?



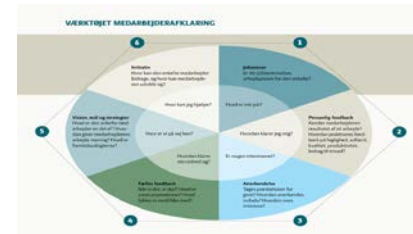
VÆRKTØJET MEDARBEJDERAFKLARING



ANVENDELSESMÅDER

Anvendes ved dialoger med medarbejder

- Mus samtaler
- Opfølgningssamtaler
- Én til én samtaler
- Gruppe samtaler
- Relevante dele til medarbejdermøder
- Og som baggrund for instruktion og feed back
- Planlægning af møder med pengeinstitut



LINK TIL YDERLIGERE

Landbrugsinfo: <https://www.landbrugsinfo.dk/ledelse/personaleledelse/sider/startside.aspx>

Landbrugsinfo:

https://www.landbrugsinfo.dk/ledelse/Personaleledelse/Sider/OV_16_7481_GROW_Medarbejderafklaring.aspx

Kurser:

Professionel ledelsesrådgivning: https://www.seges.dk/akademi/kurser-og-uddannelser/raadgivning-ledelse-og-strategi/professionel_ledelsesraadgivning